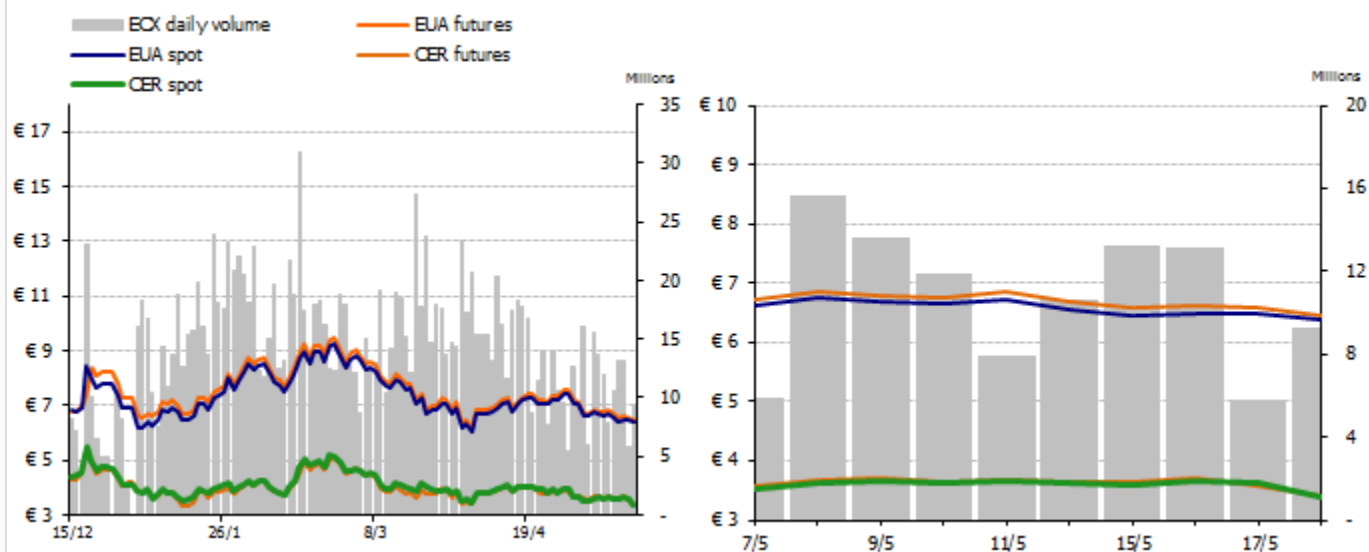


Trh s emisními povolenkami minulý týden zaznamenal pokles, když následoval negativní trendy spojené s makroekonomickou situací v EU. EUA uzavřely na € 6.38, CER na hodnotě € 3.40. EUA / CER spread byl € -2.98.



SPOT				FUTURE			
	max	min	wkly chg		max	min	wkly chg
<b>EUA</b>	6.56	6.38	-5%	<b>EUA</b>	6.68	6.45	-6%
<b>CER</b>	3.65	3.40	-7%	<b>CER</b>	3.70	3.40	-7%

#### EIB prodá v aukci 40 mil. povolenek

Evropská investiční banka (EIB) navýší finanční prostředky pro snižování emisí a na využívání obnovitelných zdrojů energie prostřednictvím aukcí 40 milionů futures povolenek, které jsou plánovány od června do září tohoto roku. Další aukce o objemu 625,000 EUA povolenek (futures DEC13) se bude konat na burze EEX (European Energy Exchange). Doposud EBC prodala na 99.1 milionu povolenek na mimoburzovním trhu (tzv. over-the-counter), nicméně, banka má mandát na prodej dalších 300 milionů povolenek v tomto roce. Aby se zabránilo prudkému propadu cen, používá banka prodejní nástroje, aby docílila naředění nové nabídky. Další aukce bude zahájena 1. srpna a bude pokračovat až do konce září.

#### Německo zvyšuje počet zdarma přidělených povolenek 15 % emitentů

Německo má v úmyslu zvýšit dotace zdarma přidělených povolenek 15 % emitentů skleníkových plynů v rámci EU ETS. 311 z celkových 2 012 zařízení dostane v příštím roce větší množství povolenek než v roce 2012. Nicméně, na 527 zařízení ztratilo více než 90 % svých zdarma přidělených povolenek, 745 zařízení získá méně než 50 % a 426 přijde o 50 až 90 % jejich bezplatné alokace. Německo bude rozdávat zhruba 1.4 miliardy tun povolenek, což je o 175 milionů tun ročně méně v porovnání s 390 miliony tun volných povolenek přidělených v tomto roce. Nicméně, toto rozhodnutí je ještě předběžné, bude muset být schváleno Evropskou komisí.

## Indické a čínské aerolinie neuvedly údaje o emisích

10 čínských a indických leteckých společností na základě prohlášení Evropské komise nepředložily údaje o emisích za rok 2011 v čas. EU jim prodloužila termín pro dodání údajů, a to až do poloviny června.

## Prudký nárůst počtu odevzdaných CER a ERU

Společnosti v rámci EU ETS využily více než trojnásobek ERUs kreditů pocházejících z rozvinutých zemí v roce 2011, když odevzdaly na téměř 76 milionů ERU kreditů (v roce 2010 jen 20 milionů). CER kredity pocházejících z rozvojových zemí bylo odevzdáno na 181 milionů (v roce 2010 117 milionů).

[Visit our website](#) | [follow on Twitter](#) | [follow on Facebook](#) | [forward to a friend](#)

*Copyright © 2012 Pravda Capital Trading, s.r.o., All rights reserved.*

### **Our mailing address is:**

Pravda Capital Trading, s.r.o.

Opletalova 1417/25

Praha 1 110 00

Czech Republic

[Add us to your address book](#)

[Subscribe to our mailing list](#) | [Unsubscribe from our mailing list](#)